

RS-550-01

(通径内端口)

RS-6550-01

(缩径内端口)

泄压、保压阀



- 精确的压力控制
- 可选择的止回功能
- 快速打开，以保持管线压力
- 慢速关闭，防止喘振
- 全自动操作

Cla-Val RS-550-01 型泄压阀是一种液压操作、先导控制的调节型阀门，设计用于保持上游压力恒定在较窄的范围内。阀门可用于泄压、保压、背压或者旁路系统中的卸载功能。

在运行中，阀门由管线压力通过先导控制系统驱动，快速打开以保持管线压力稳定，逐渐关闭防止喘振。操作是全自动的，压力设定值可以很容易地改变。

如果增加了可选择的止回功能“D”，当发生压力反转时，阀门将会关闭防止回流。

示意图

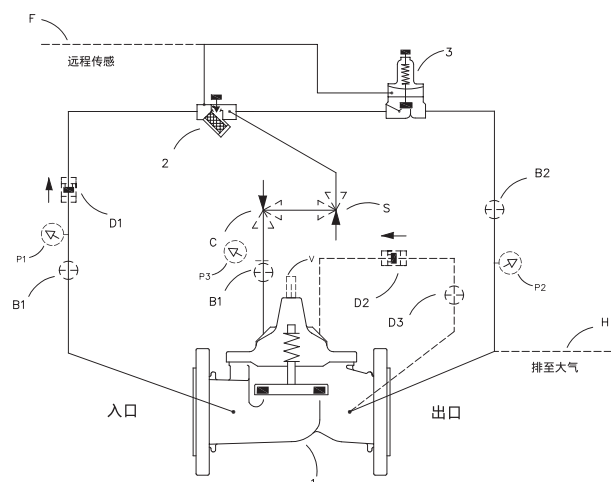
项目 描述

- | | |
|---|--|
| 1 | Hytrol (100-46主阀门-通径内端口)
Hytrol (100-44主阀门-缩径内端口) |
| 2 | X42N-2 过滤器与针阀 |
| 3 | CRL 泄压控制器 |

可选择的功能

项目 描述

- | | |
|---|---------------|
| B | CK2 (隔离阀) |
| D | 带隔离阀的止回阀 |
| F | 远程先导传感 |
| P | X141 压力表 |
| S | CV 速度控制器 (打开) |
| V | X101 阀门状态指示器 |

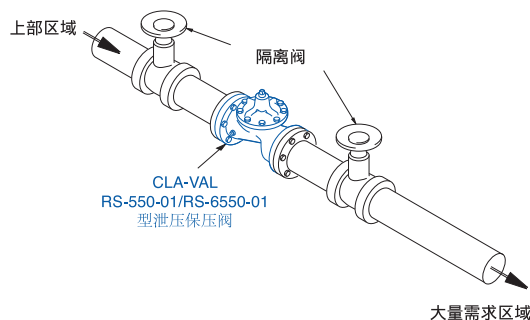
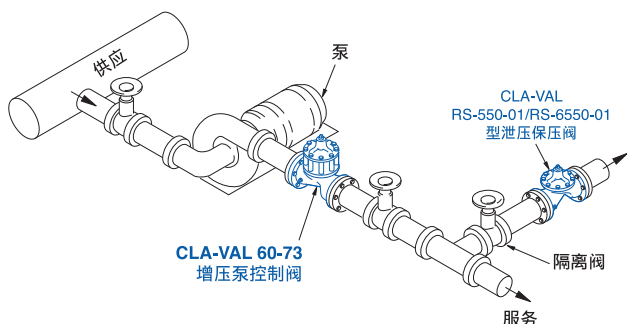


竖直安装的 6" 及以上阀门的“D”功能必须水平安装。

产品尺寸数据:

关于 550-01 主阀门 (100-46) 的尺寸, 参见第 35 页。
关于 6550-01 主阀门 (100-44) 的尺寸, 参见第 33 页。

典型应用



泄压服务

为了使系统在停泵时不会发生高压冲击, 该快开慢关泄压阀将会消散多余的压力。

保压服务

当阀门安装在管线上的上部区域与下部大量需求区域之间时, 可以起到保持期望的上游压力的作用, 防止上游区域的“掠夺”。超过设定压力的水量被允许流入大量需求区域, 其控制是平稳的, 压力调节是主动的。

RS-550-01 阀门选型	100-46 型式: 截止阀 (G)、角阀 (A), 端连接: 螺纹 (T), 坡口 (GR), 法兰 (F) 指示可提供的尺寸						
	Inches	1½	2	2½	3	4	6
	mm	40	50	65	80	100	150
基础阀门 100-46	型式	G	G	G	G	G	G
	端面详情	F	F	F	F	F	F
建议流量 (gpm)	最大值	125	210	300	460	800	1800
	最大喘振	280	470	670	1000	1800	4000
建议流量 (升/秒)	最大值	8	13	19	29	50	113
	最大喘振	10.1	30	42	63	113	252
100-46 系列是通经内端口的 Hytrol。							

RS-6550-01 阀门选型	100-44 型式: 截止阀 (G)、角阀 (A), 端连接: 法兰 (F) 指示可提供的尺寸								
	Inches	2	2½	3	4	6	8	10	12
	mm	50	65	80	100	150	200	250	300
基础阀门 100-44	型式	G	G	G	G	G	G	G	G
	端面详情	F	F	F	F	F	F	F	F
建议流量 (gpm)	最大值	200	300	460	580	1025	2300	4100	6400
	最大喘振	420	600	900	990	4000	3970	7050	11000
建议流量 (升/秒)	最大值	12.5	18	32	37	113	145	258	403
	最大喘振	26	38	55	62	111	250	444	693
100-44 系列是 100-01 系列的缩径内端口尺寸版本。									

不锈钢 304 材质可选

先导系统规格

调节范围

0 to 75 psi 最大值
20 to 200 psi *
100 to 300 psi

按此规格提供, 另有规定的除外。
关于其他可选提供的范围, 请咨询工厂。

温度范围

水: 最高 180° F

材质

标准的先到系统材质

先导系统: 303 型不锈钢
内件: 303 型不锈钢
橡胶: 丁腈合成橡胶

可选择的先到系统材质

先导系统还可选择不锈钢
316 或蒙乃尔材质, 但需增加额外费用。

备注: 可提供远程传感控制。

订购时请指明

1. 目录号 RS-550-01 或者 RS-6550-01
2. 阀门尺寸
3. 先导系统材质
4. 压力等级 (150/300)
5. 介质
6. 介质温度
7. 入口压力
8. 出口压力
9. 调节范围
10. 期望的选项