

8050-01



W 系列泄压与保压阀



- 精确的压力控制
- 可选择的止回功能
- 快速打开，以保持管线压力
- 慢速关闭，防止喘振
- 全自动操作

Cla-Val 8050-01 型泄压阀是一种液压操作、先导控制的调节型阀门，设计用于保持上游压力恒定在较窄的范围内。阀门可用于泄压、保压、背压或者旁路系统中的卸载功能。

在运行中，阀门由管线压力通过先导控制系统驱动，快速打开以保持管线压力稳定，逐渐关闭防止喘振。操作是全自动的，压力设定值可以很容易地改变。

如果增加了止回功能，当压力发生逆转时，下游压力将被允许进入主阀门的阀盖室，关闭阀门，防止回流。

示意图

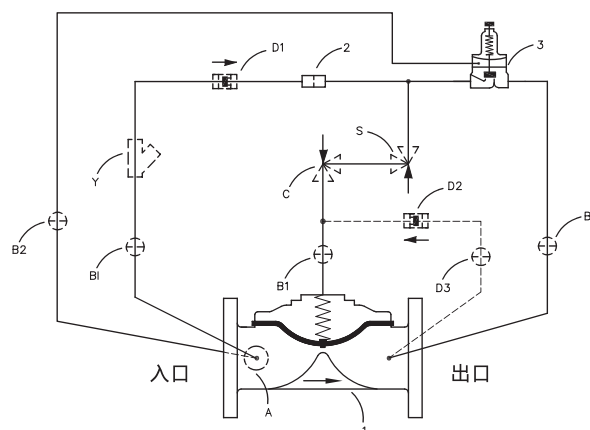
项目 描述

- 1 W 系列主阀门
- 2 X42N-2 过滤器与针阀
- 3 CRL 泄压控制器

可选择的功能

项目 描述

- B CK2 (隔离阀)
- D 带隔离阀的止回阀
- F 远程先导传感
- H 排至大气
- P X141 压力表
- S CV 速度控制器 (打开)



材质与数据

- 25 - 65 mm 螺纹 BSP
- 80 - 200 法兰 150 PN16 / AS4087 PN16 / ANSI 150
- 压力等级 - 16 巴
- 最低运行压力: 7 巴
- 最小速度: 0.5 m/s
- 最大连续速度: 8 m/s
- 最高温度: 70°C