

60-31

(通径内端口)

660-31

(缩径内端口)

增压泵控制阀



- 简单液压运行
- 低压头损失
- 内置止回阀
- 经过证实的可靠设计

Cla-Val 60-31/660-31 型泵控制阀是一种先导操作阀门，设计安装在增压泵的出口，用于消除因开泵、停泵而引起的管线喘振。

泵在阀门关闭的情况下启动。当泵启动时，电磁阀控制器得电，阀门开始缓慢打开，逐渐提高管线压力至满泵送水头。当泵得到信号需要截止时，电磁阀控制器失电，阀门开始缓慢关闭，逐渐降低流量同时泵继续运转。当阀门关闭时，作为阀门与泵之间的电气联锁的限位开关组件将会释放泵启动器泵停止。

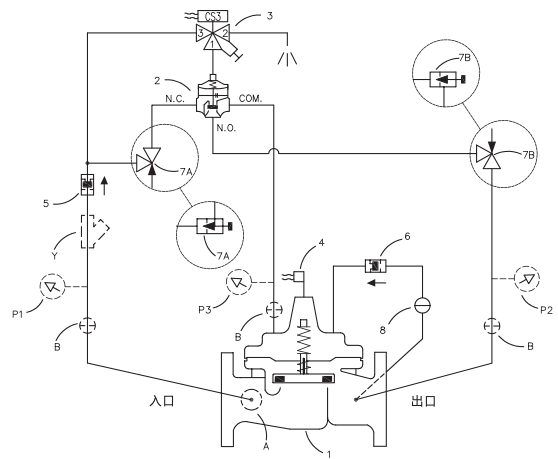
60-31/660-31 型是一种具有改性截止阀设计和内置提升型止回功能的自动阀门。它是液压操作、隔膜片驱动的，由一只三通电磁阀控制着阀门的运行。位于先导控制系统中的流量控制阀提供打开、关闭速度的调节。先导系统过滤器保证了先导控制供应的清洁。

示意图

项目	描述
1	Hycheck (主阀门)
2	102C-3H 三通 Hytrol
3	CS3SM 电磁阀控制器
4	X105LCW 开关组件
5	CDC 盘型止回阀
6	CDC/CSC 止回阀
7	CNA 角阀阀门
8	CK2 旋塞 (隔离阀)

项目	描述
A	46XA 流体清洁过滤器
B	CK2 旋塞 (隔离阀)
P	X141 压力表
Y	43X “Y” 型过滤器

注：关于主阀门选项的描述，参见 100-04 (60-31) 或 100-23 (660-31) 技术数据表。



典型应用

按图所示安装 60-31/660-31 型阀门，用于多泵应用。去往电磁阀控制器和限位开关的电气连接移动采用软导管。建议采用 52-02/652-03 型防喘振阀用于断电保护。

