

93-01
(通径内端口)
693-01
(缩径内端口)



减压与电磁截止阀



- 准确的压力控制
- 较宽的调节范围
- 可选择的止回功能
- 快速作用电磁阀截止
- 易于安装和维护

Cla-Val 93-01/693-01 型减压与电磁截止复合阀由 Cla-Val Hytrol 主阀门以及主阀门相连的减压控制器和电磁阀控制器构成。无论流量和/或入口压力如何变化，此阀门均可将较高的入口压力自动降低到稳定且较低的下游压力。

93-01/693-01 是一种准确的、先导操作的调节器，能够将下游压力保持在预先设定的排出压力。当下游压力超过控制先导器的压力设定值时，先导阀门和主阀门关闭，无滴漏。提供电磁阀控制器用以拦截减压控制器的运行，关闭主阀门。此阀门或者配置为常开（失电打开），或者配置为常闭（得电打开）。压力设定值的调节通过一个调节螺钉来实现。

示意图

项目	描述
1	100-01 Hytrol (主阀门)
2	X58C 限制组件
3	CRD 减压控制器
4	100-01 Hytrol (逆流)
5	CS3 电磁阀控制器



可选择的功能

项目	描述
A	X46A 流体清洁过滤器
B	CK2 (隔离阀)
C	CV 流量控制器 (关闭) *
D	带隔离阀的止回阀
H	电磁阀排放至大气
P	X141 压力表
S	CV 速度控制器 (打开)
V	X101 阀门状态指示器
Y	X43 "Y"型过滤器

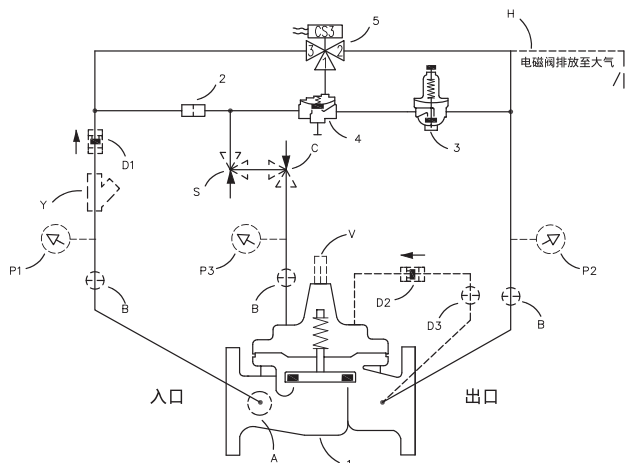
NSF/ANSI 372:
国家无铅指令
“减少引用水
铅含量”



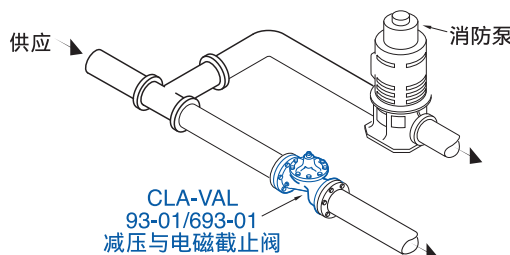
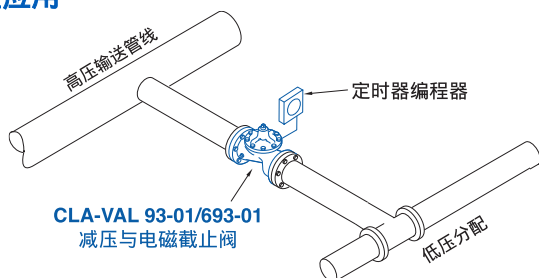
*此阀门上的关闭速度控制器 (可选配) 应当一直保持在从阀座打开至少三 (3) 圈。

产品尺寸数据:

关于 93-01 主阀门 (100-01) 的尺寸, 参见第 17 页。
关于 693-01 主阀门 (100-20) 的尺寸, 参见第 29 页。



典型应用



电子控制服务

此阀门的一个典型应用就是将较高的输送管线压力降低到较低的分配系统水平, 同时应要求打开和关闭。通过来自定时器或编程器的一个电信号可以激活电磁阀控制功能。

消防服务

93-01/693-01 可以安装在需要在消防泵启动时关闭阀门的分配管线上。当泵启动时, 电磁阀控制器激活, 关闭阀门。