

58-01
(通径内端口)

658-01
(缩径内端口)

型号



背压与电磁阀组合截止阀



- 精确的压力控制
- 较宽的调节范围
- 可选择止回功能
- 快动电磁阀截止
- 易于安装和维护

Cla-Val 58-01/658-01 型阀门具有两个单独的功能：一是通过排放下游多余的压力来保持恒定的背压，二是在电磁阀触发时阀门可以实现防滴漏关闭。

在运行中，阀门由液压管线压力通过先导控制系统来驱动。当入口压力大于控制设定值时，阀门大开。当入口压力等于控制设定值时，先导机构调解阀门，保持预先选定的背压。当入口压力小于控制设定值时，先导系统关闭阀门，实现无滴漏。改变压力设定值时只需转动先导控制器上的调节螺钉即可。

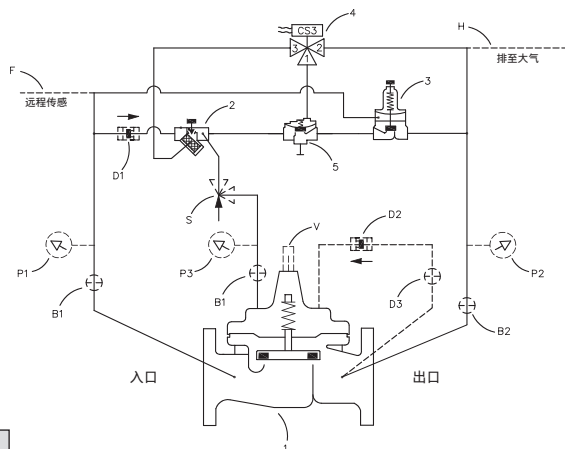
电磁阀控制可提供得电打开型和失电打开型。

示意图

| 项目 | 描述 |
|----|--------------------|
| 1 | Hytrol (主阀门) |
| 2 | X42N-3 过滤器与针阀 |
| 3 | CRL 泄压控制器 |
| 4 | CS3 电磁阀控制器 |
| 5 | 100-01 Hytrol (逆流) |

可选择的功能

| 项目 | 描述 |
|----|----------------|
| B | 截止隔离阀 - 隔离先导系统 |
| D | 带隔离阀的止回阀 |
| F | 远程先导传感 |
| H | 排至大气 |
| P | X141 压力表 |
| S | CV 速度控制器 (打开) |
| V | X101 阀门状态指示器 |

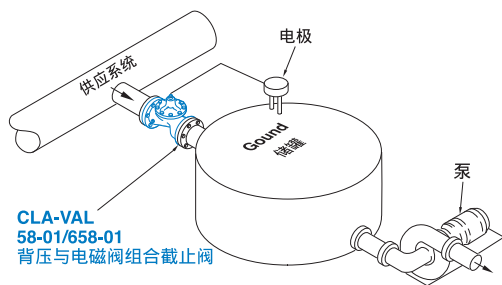


竖直安装的“6”及以上阀门的“D”功能必须水平安装。

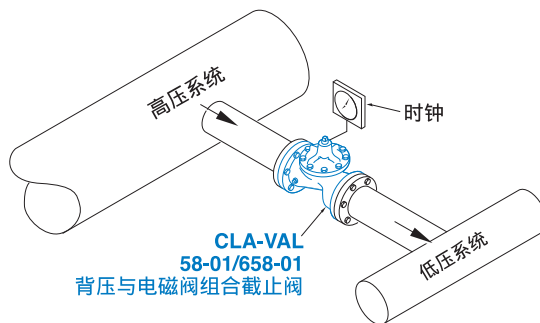
产品尺寸数据:

关于 58-01 主阀门 (100-01) 的尺寸, 参见第 17 页。
关于 658-01 主阀门 (100-20) 的尺寸, 参见第 29 页。

典型应用



CLA-VAL 58-01/658-01 背压与电磁阀组合截止阀



CLA-VAL 58-01/658-01 背压与电磁阀组合截止阀

背压维持服务

该阀门的一个常见的应用就是保持系统中的最低背压, 同时向水箱供水。当储罐达到预先设定的液位时, 储罐中的电极就会激活电磁阀截止功能。

电子控制服务

使用与阀门的电磁阀控制器相连的定时器, 可以在一天中的某些时段内控制从高压系统流向低压系统的流量。

