

# 增压泵控制阀

## 具有高容量先导系统



- 设计用于较大规格的泵站
- 低压头损失
- 内置止回阀
- 打开与关闭速度可单独调节
- 经过证实的可靠设计

Cla-Val 60-08 型泵控制阀是一种先导操作阀门，设计安装在增压泵的出口，用于消除因开泵、停泵而引起的管线喘振。

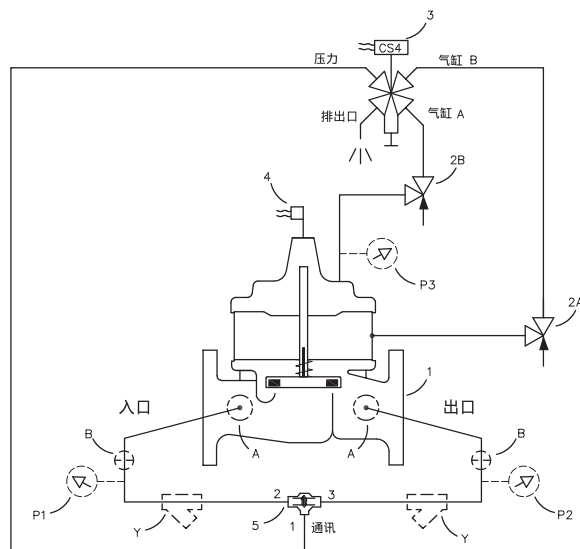
泵在阀门关闭的情况下启动。当泵启动时，电磁阀控制器通电，阀门开始缓慢打开，逐渐提高管线压力至满泵送水头。当泵得到信号需要截止时，电磁阀控制器失电，阀门开始缓慢关闭，逐渐降低流量，同时泵继续运转。当阀门关闭时，作为阀门与泵之间的电气联锁的限位开关组件将会释放泵启动器，泵停止。

当发生断电时，无论电磁阀或隔膜片组件的位置如何，一个内置的提升型止回阀都会在流量停止的瞬间关闭，从而防止发生逆流。

### 示意图

#### 项目 描述

- 1 100-03 Powercheck (主阀门)
- 2 CV 流量控制器
- 3 CS4SM 四通电磁阀控制器
- 4 X105LCW 开关组件
- 5 CVS-1 往复阀



### 可选择的功能

#### 项目 描述

- A X46A 流体清洁过滤器
- B CK2 (隔离阀)
- P X141 压力表
- Y X43 “Y”型过滤器
- PC PC-22D 泵控制箱

### 典型应用

按图所示安装 60-08 型阀门。去往电磁阀控制器和限位开关的电气连接移动采用软套管。建议采用 52-02/652-03 型防喘振阀用于断电保护。使用 PC-22 泵控制箱用于需要电子控制和与 SCADA 集成的地方

注：为了内置止回功能能够最佳地运行，安装时必须使阀杆竖直向上。

