

# 流量控制阀



- 精确地限制流量
- 全自动运行
- 包括带固定器的孔板
- 可选择的止回功能
- 易于调节

无论管线压力如何变化，Cla-Val 40-01/640-01 型流量控制阀都可以将流量限制在预先选择的最大流速之下，从而防止流量过大。它是一种液压操作、先导控制的隔膜片阀。先导控制器对安装于阀门下游的孔板两侧产生的差压作出响应。由于控制差压中很小的变化都会立即引起主阀门中的纠正动作，因此可以保证准确的控制。流量调节是通过旋转先导控制器上的一个调节螺钉进行。

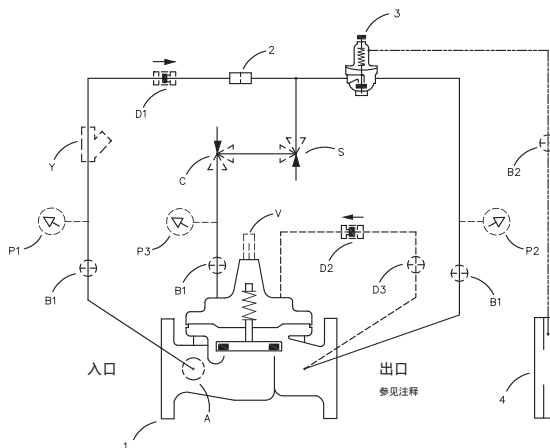
40-01/640-01 型包括可一个带有固定器的孔板，安装在阀门下游一至五倍管道直径处。如果增加了止回功能选项，当发生反转压力时，下游的压力就会被允许进入主阀门的阀盖室，阀门就会关闭，从而防止回流。关于尺寸选择，参见 X52E 数据表。

## 示意图

项目	描述
1	Hytrol (主阀门)
2	X58C 限制管件
3	CDHS18 差压控制
4	X52E 孔板组件

## 可选择的功能

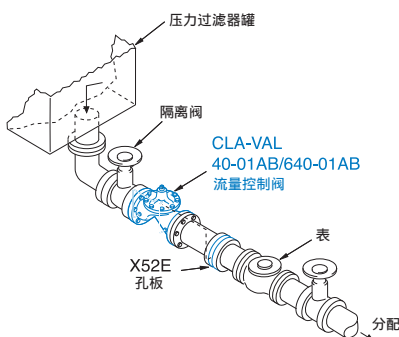
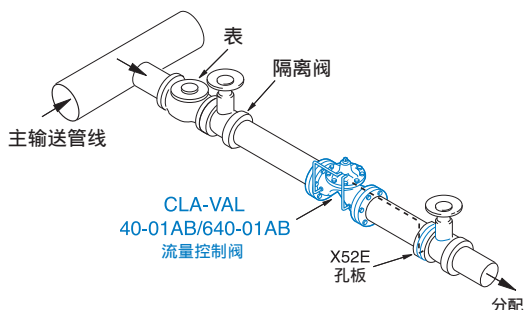
项目	描述
A	X46A 流体清洁过滤器
B	CK2 (隔离阀)
C	CV 流量控制器 (关闭)
D	带隔离阀的止回阀
P	X141 压力表
S	CV 速度控制器 (打开)
V	X101 阀门状态指示器
Y	X43 “Y”型过滤器



## 产品尺寸数据:

关于 40-01 主阀门 (100-01) 的尺寸, 参见第 17 页。  
关于 640-01 主阀门 (100-20) 的尺寸, 参见第 29 页。

## 典型应用



40-01/640-01 典型的安装是在必须限制在预设最大流量内的系统的供水处。阀门可以很容易地设定保持最大允许流量。

40-01/640-01 典型的安装是作为压力性过滤器出水控制阀, 当通过过滤器的水头损失改变时保持恒定的流量。