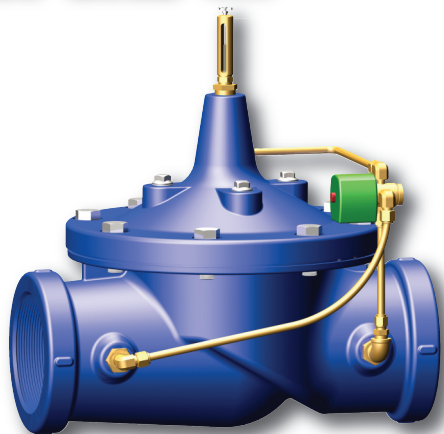


# 电磁控制阀



- 快速动作电磁阀控制
- 可靠的、防滴漏的截止
- 简单的设计，经过证实的可靠性
- 可选择的止回功能
- 易于安装和维护

Cla-Val 136-01/636-01 型电磁控制阀是一种开关型控制阀，在接收到给电磁阀先导控制器的电信号时会打开或者关闭。此阀门由 Hytrol 主阀门和三通电磁阀构成，其中的三通电磁阀对主阀门的隔膜室交替施压、泄压。它或者装备为常开型（电磁阀失电打开），或者装备为常闭型（电磁阀得电打开）。

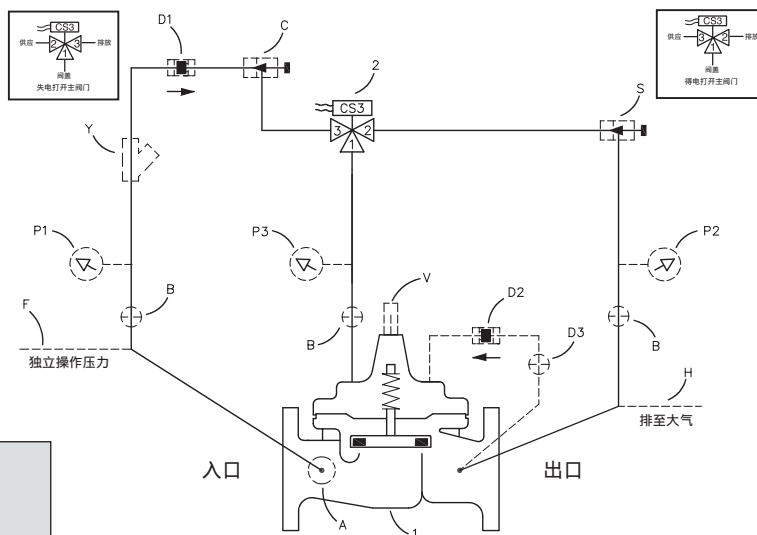
如果增加了止回功能选项，当发生反转压力时，下游的压力就会被允许进入主阀门的阀盖室，阀门就会关闭，从而防止回流。

## 示意图

项目	描述
1	Hytrol (主阀门)
2	CS3 电磁阀控制器

## 可选择的功能

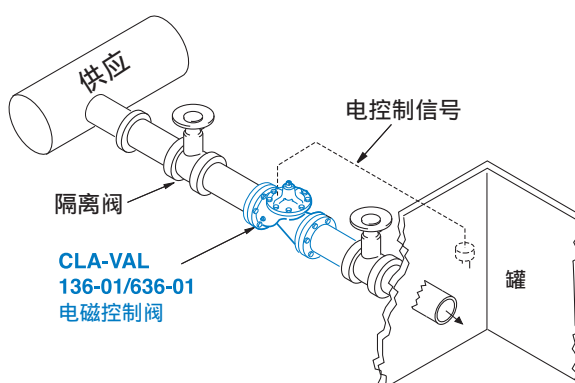
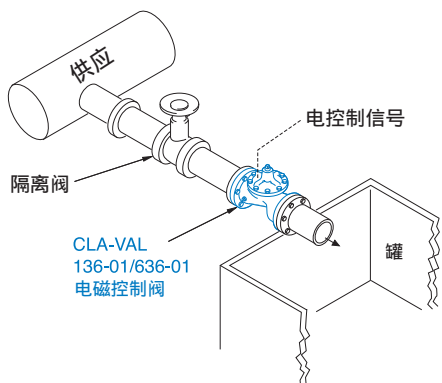
项目	描述
A	X46A 流体清洁过滤器
B	CK2 (隔离阀)
C	CNA 关闭速度控制器
D	带隔离阀的止回阀
P	X141 压力表
S	CNA 针阀 (打开)
V	X101 阀门状态指示器
Y	X43 "Y"型过滤器



## 产品尺寸数据:

关于 136-01 主阀门 (100-01) 的尺寸，参见第 17 页。  
关于 636-01 主阀门 (100-20) 的尺寸，参见第 29 页。

## 典型应用



电磁控制阀的工业用途很多，包括精确控制工艺水以实现定量、混合、洗涤、混成或其他开关型用途。

通过使用浮动开关或电极探头，并由此发送电信号来按照需要开关阀门，可以实现液位控制。