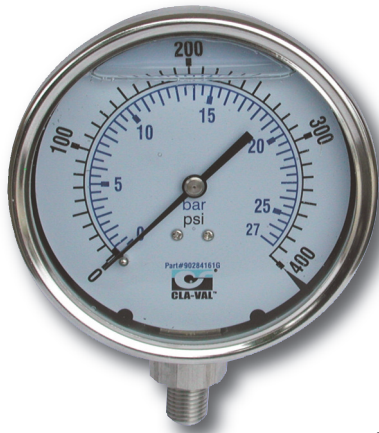


X141 — 型号 —



Cla-Val 压力表选项



X141 型号
4" 压力表

- 充液型
- 双标尺 (PSI / BAR)
- 使用寿命长的不锈钢结构
- 防破坏设计
- 2 ½" 和 4" 直径尺寸
- 包含隔离阀

Cla-Val X141 型压力表选项包括 Cla-Val 徽标的丙三醇填充压力表，配有 1/4" CK2 青铜隔离阀，安装在主阀门入口和出口处。压力表是防水、防冲击、全封闭的不锈钢壳体，青铜沾湿零件。所有的压力表均有双标尺 (PSI/BAR)，精度 1.5% F.S.，1/4" NPT 底部连接。6" 及以下阀门采用 2 ½" 直径的表盘，8" 及以上阀门采用 4" 直径的表盘。可安装于新阀门，须在客户采购订单上标明。可提供其他材质-请咨询工厂。

可提供的压力范围

用于 6" 及以下阀门的 X141 压力表组件
(2 ½" 直径表盘)

压力范围*	零件号
0 - 60 psi	20534301 A
0 - 100 psi	20534302K
0 - 160 psi	20534311J
0 - 200 psi	20534303J
0 - 300 psi	20534304H
0 - 400 psi	20534305G

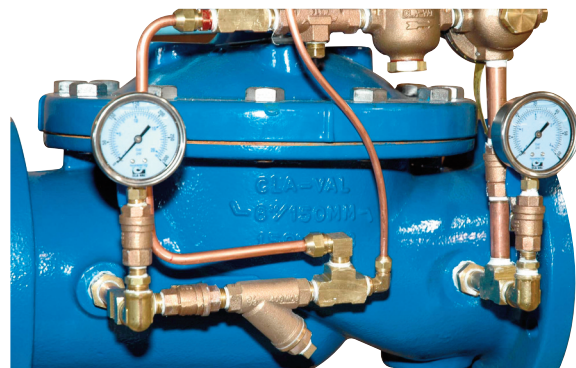
用于 8" 及以上阀门的 X141 压力表组件
(4" 直径表盘)

压力范围*	零件号
0 - 60 psi	20534306F
0 - 100 psi	20534307E
0 - 200 psi	20534308D
0 - 300 psi	20534309C
0 - 400 psi	20534310K

X141 的典型应用



X141 双压力表安装的典型应用



*在订单上标明期望的压力范围和安装位置 (入口或出口)。